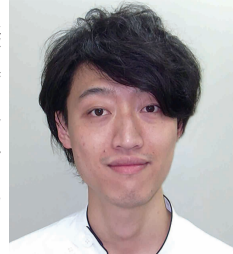


医療最前線

食中毒の季節は要注意

敵を知らねば戦はできぬ！①



梅雨時は外出がおつ... 小野田裕志 臨床検査技師

【表1】平成26年広島県食中毒発生状況 (広島県合計)

Table with columns: 病因物質, 総数 (事件, 患者), 集団 (事件, 患者), 散発 (事件, 患者). Rows include ウイルス性/ノロウイルス, 細菌性 (カンピロバクター, 黄色ブドウ球菌, etc.), 自然毒, 不明.

広島県HPより (一部加工)

【表2】細菌の特徴

Table with columns: 潜伏期間, 主な症状, 特徴. Rows include カンピロバクター, 黄色ブドウ球菌, 腸炎ピブリオ, サルモネラ属菌, ウエルシュ菌, 腸管出血性大腸菌.

①カンピロバクター... ②黄色ブドウ球菌... ③腸炎ピブリオ... ④サルモネラ属菌... ⑤ウエルシュ菌... ⑥腸管出血性大腸菌

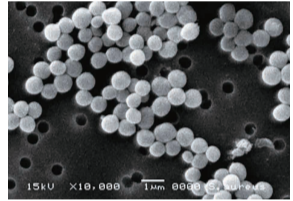
水・湧き水、排せつ物の... ①カンピロバクター... ②黄色ブドウ球菌... ③腸炎ピブリオ... ④サルモネラ属菌... ⑤ウエルシュ菌... ⑥腸管出血性大腸菌

細菌の顕微鏡像

①カンピロバクター



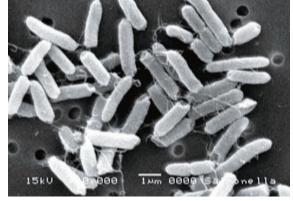
②黄色ブドウ球菌



③腸炎ピブリオ



④サルモネラ属菌



⑤ウエルシュ菌



⑥腸管出血性大腸菌O157



食品安全委員会HPより